

SOUŘADNÝ SYSTÉM: S-JTSK
VÝŠKOVÝ SYSTÉM: BpV

Objednatel: **KRAJSKÁ SPRÁVA A ÚDRŽBA SILNIC STŘEDOČESKÉHO KRAJE**
ZBOROVSKÁ 11
150 21 PRAHA 5



Koordinace stavby a profesí	
Koordinace stavby a technologie	
Zodpovědná osoba	

Zpracoval	Kontroloval	Schválil
<i>Ing. Jaroslav Altera</i>	<i>Ing. Jaroslav Altera</i>	
Oprávněná osoba kooperanta:	<i>Ing. Jaroslav Altera</i>	

ANADA HS s.r.o.

PROJEKČNÍ A INŽENÝRSKÁ KANCELÁŘ
OLBRACHTOVA 599/8, MLADÁ BOLESLAV

číslo zakázky: 75/2017

Ředitel ateliéru	Vedoucí projektu	Tech. kontrola	Vypracoval
<i>Ing. Jirák J.</i>	<i>Ing. Jirák J.</i>	<i>Ing. Jan Adamů</i>	
			

CR PROJECT
CONSTRUCTIONS&ROADS

CR PROJECT s.r.o., POD BORKEM 319, 293 01 Mladá Boleslav
tel.: +420 326 700 666 GSM GATE: +420 606 602 039
fax: +420 326 700 665 e-mail: info@crproject.cz
URL: http://www.crproject.cz

stavba:
II/279 HORNÍ BOUSOV, ÚPRAVA VJEZDU DO OBCE A VDZ - PD

objekt: SO 401 - VEŘEJNÉ OSVĚTLENÍ

část: SO 401 - VEŘEJNÉ OSVĚTLENÍ

obsah:
TECHNICKÉ PODKLADY

název dig.souboru:

číslo přílohy:

401

HIP: Radek Dittrich

číslo zakázky: 2017-082

stupeň dokumentace: PDPS

datum: 08/2018

měřítko: 1:250 formát:

číslo výkresu: výtisk číslo:

02

Akce

540 2017 Horní Bousov - VO příjezdu do obce

Zadání

LED svítidla

Zatřídění a požadavky na osvětlení

ČSN CEN/TR 13201-1 / 2016

Třída osvětlení C: Platí pro konfliktní oblasti s převážně motorovou dopravou, např. křižovatky; smíšená doprava pěší s motorovou nebo cyklistickou; oblasti, u nichž je výpočet jasu obtížným nebo nemožným

Ukazatel	popisně	podrobněji	Váha V_w
Rychlost návrhová nebo omezená	velmi vysoká	$v \geq 100$ km/h	3
	vysoká	$70 < v < 100$ km/h	2
	střední	$40 < v \leq 70$ km/h	0
	nízká	$v \leq 40$ km/h	-1
Náročnost provozu	vysoká		1
	střední		0
	nízká		-1
Druh dopravy	smíšená s velkým podílem nemotorisované		2
	smíšená		1
	jen motorisovaná		0
Rozdělená vozovka	ne		1
	ano		0
Parkující vozidla	vyskytují se		1
	nevyskytují se		0
Jas okolí	vysoký	jasy od výloh, reklam, sportovišť, nádraží, skladů	1
	střední	normální podmínky	0
	nízký		-1
Složitost navigace	velmi obtížná		2
	obtížná		1
	snadná		0
			$\Sigma = 3$

Třída osvětlení: $C = 6 - \Sigma = 6 - 3 = 3 \longrightarrow C3$

ČSN EN 13201-2

Třída osvětlení	\bar{E}_m [lx]	U_0 [-]
C0	≥ 50	$\geq 0,40$
C1	≥ 30	$\geq 0,40$
C2	$\geq 20,0$	$\geq 0,40$
C3	$\geq 15,0$	$\geq 0,40$
C4	$\geq 10,0$	$\geq 0,40$
C5	$\geq 7,50$	$\geq 0,40$

Konfigurace VO

Typ svítidla: **AMPERA Midi / 5118 / 48 LED / NW / 500 mA / 75 W**
 Závěsná výška: 8 až 10 m
 Výložník: 1,0 m / 0°
 Náklon svítidla: 0° (kloubem svítidla nebo výložníkem)
 Umístění sloupu: dle výkresu
 Rozteč: 27 až 30 m, viz výkres
 Výsledky: $\bar{E}_m = 15,1$ lx; $E_{\min} = 8,2$ lx; $E_{\min} / \bar{E}_m = 0,54$

Vypracoval

Ing. Roman Sedláček, světelný technik; Artechnic-Schröder, a.s.

V Praze dne 12. prosince 2017

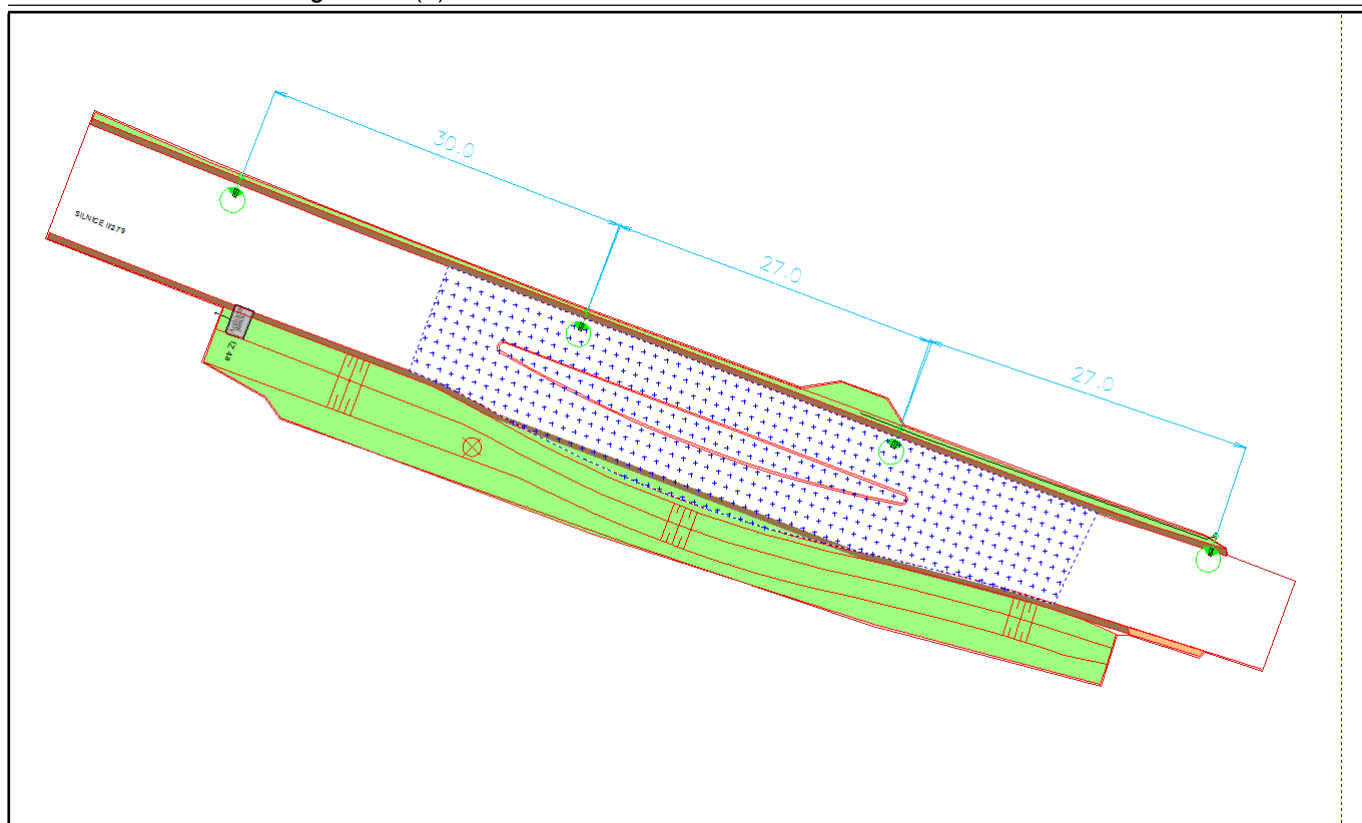
Project :File : ... \Výpočet.lpf

Summary

Grid summary

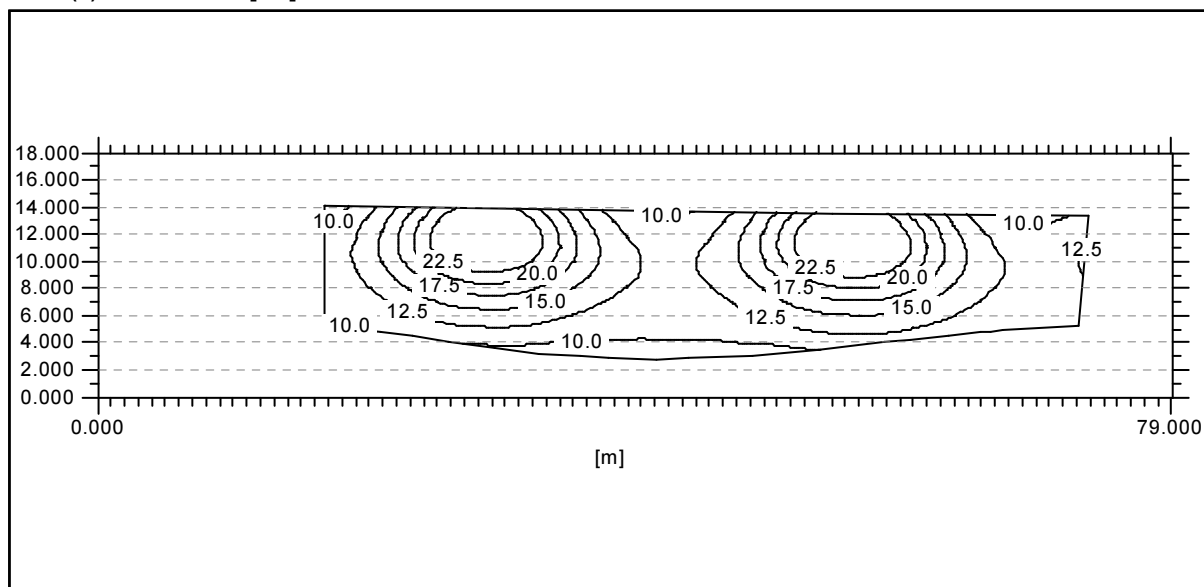
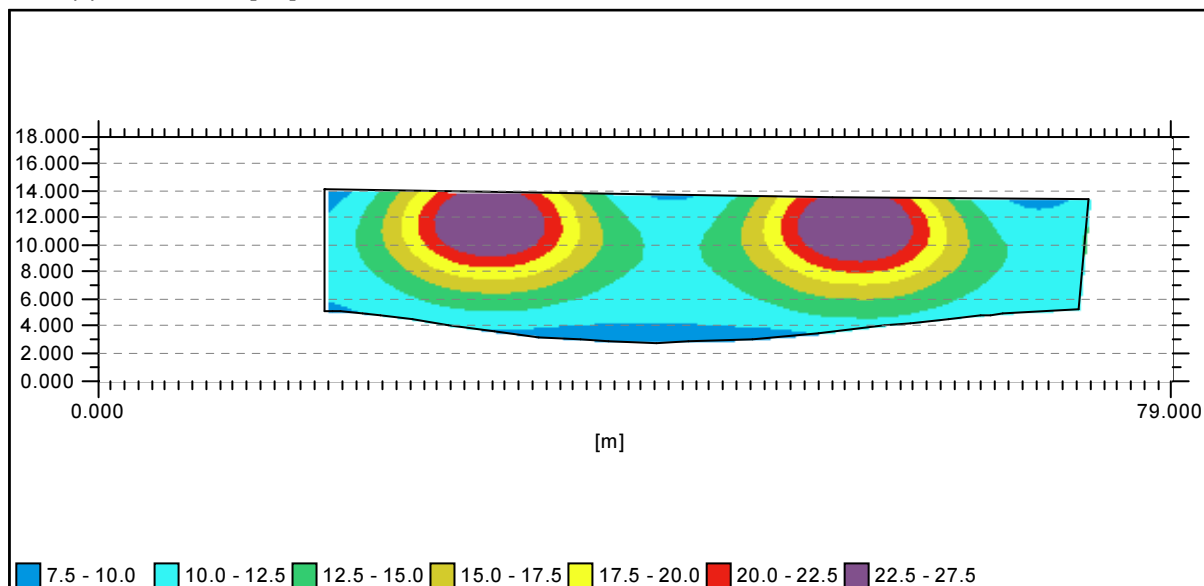
Average type : Arithmetic (A) or Weighted (W)

Grid (1)	Min	Max	Ave (A)	Min/Max	Min/Ave
Illuminance (lux)	8,2	27,5	15,1	29,8	54,4

Current view Configuration (1)

Grid results

Average type : Arithmetic (A) or Weighted (W)

Grid (1) : Illuminance [lux]**Grid (1) : Illuminance [lux]**

General information

Configuration details

• Configuration (1)

Activated ☒

Matrix	Description	Flux	MF	Luminaire
351432	C:\Matrices\351432.mat	10,7	0,80	No Picture

Group details

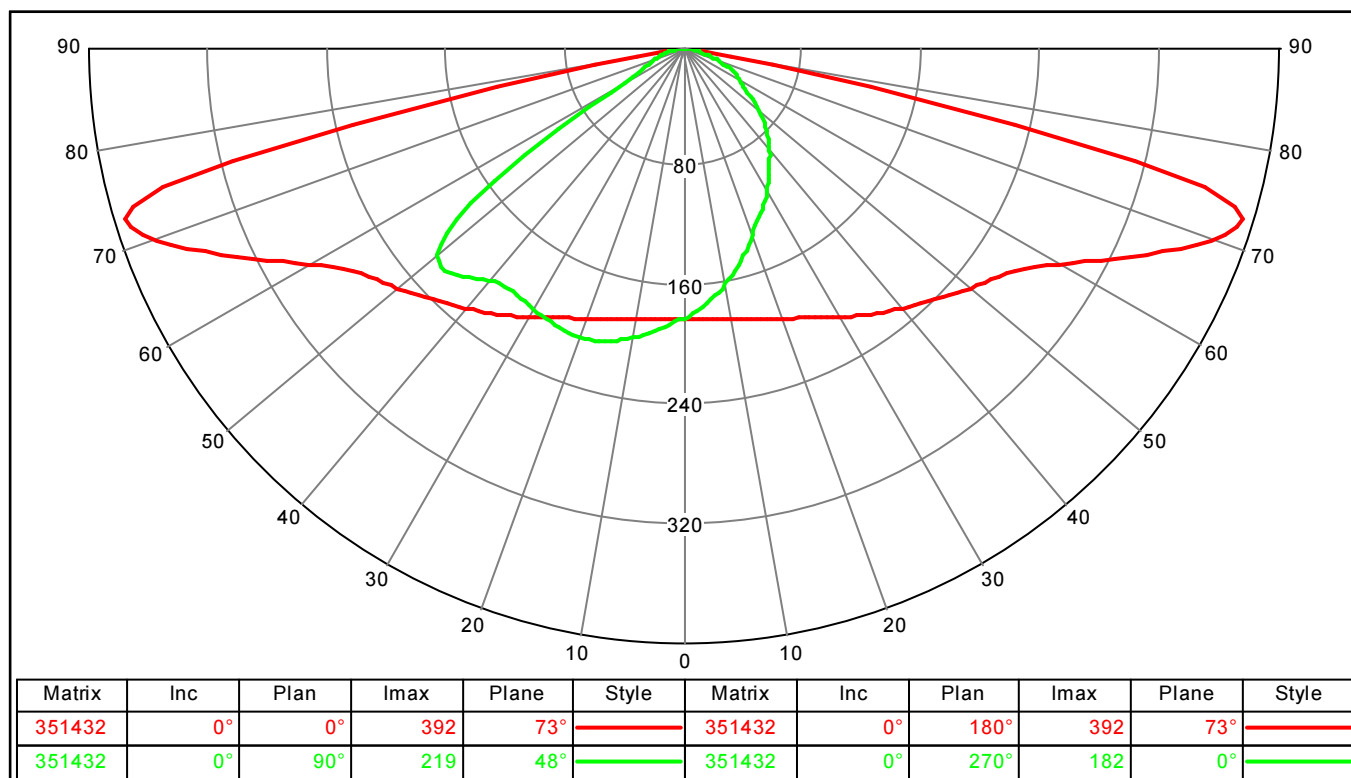
Single								
	N°	Start			Luminaire			
		X	Y	H	Matrix	Az	Inc	Rot
✓	1	-79,292	27,645	8,000	351432	202,0	0,0	0,0
✓	2	-51,364	16,798	8,000	351432	201,0	0,0	0,0
✓	3	-26,035	7,302	8,000	351432	203,0	0,0	0,0
✓	4	-0,454	-1,423	8,000	351432	198,0	0,0	0,0

Photometric documents

351432

C:\Matrices\351432.mat

Polar / Cartesian diagram



Utilization curve

